

Installationsmaterial

NEU

Die Sicherstellung und Gewährleistung der Funktionsfähigkeit ihres Netzes haben für unseren Kunden oberste Priorität. Neben der Wirtschaftlichkeit bei der Beschaffung und bei der Montage steht die Forderung nach Zuverlässigkeit und Betriebssicherheit von Kabelanlagen im Vordergrund. Wir sind in der Lage, unseren Kunden innovative Lösungen auf der Basis einer breiten Technologieplattform anbieten zu können, die diesem Anspruch gerecht werden.

Für die Installation und Wartung von Telekommunikations- und Stromversorgungsnetzen bietet die 3M eine umfassende Palette an Anwendungslösungen zum Anschließen, Isolieren, Kennzeichnen, Befestigen, Verbinden und Reparieren von Kabeln und Leitungen an. Dabei stehen eine Vielzahl unterschiedlicher Technologien und Produkte wie die Kalt- und Warmschrumpftechnik, Isolierbänder- und Kennzeichnungsprodukte sowie zahlreiches Zubehör zur Verfügung.

9.1	Warmschrumpftechnologie	Seite
	9.1.1 3M™ Warmschrumpf-Verbindungs- und Abzweiggarntur FVAM	248
	9.1.2 3M™ Warmschrumpf-Reparaturmanschette HDCW	249
	9.1.3 3M™ Dickwandige Warmschrumpf-Schläuche HDT-A x/x	250
	9.1.4 3M™ Mittelwandige Warmschrumpf-Schläuche MDT-A x/x	251
	9.1.5 3M™ Dünnwandige Warmschrumpf-Schläuche GTI 3000	252
	3M™ Dünnwandige Warmschrumpf-Schläuche HSR	253
	9.1.6 3M™ Warmschrumpf-Mauerdurchführung WMD	254
9.2	Kaltschrumpftechnologie	
	9.2.1 3M™ Kaltschrumpf-Schläuche EPDM	255
	3M™ Kaltschrumpf-Schläuche Silikon	256
	9.2.2 3M™ Garnituren für Antennenverbindungen	257
9.3	Klebebänder	
	9.3.1 3M™ PVC-Isolierbänder / Spezial-Klebebänder	258 - 259
	9.3.2 3M™ Gewebebänder	260
9.4	Zubehör, Montagematerial und Messgeräte	
	9.4.1 3M™ ScotchCode™ Kabelmarkierer	261
	9.4.2 3M™ Kabelgleitmittel / Rollfeder / Dauermagnete	262
	9.4.3 Scotch™ Wartungs- und Pflege-Sprays	263 - 264
	9.4.4 Scotchtrak™ Infrarot-Pyrometer	265

9

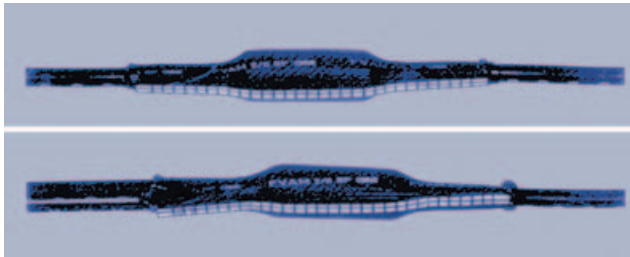


9.1 Warmschrumpftechnologie

9.1.1 3M™ Warmschrumpf-Verbindungs- und Abzweiggaritur FVAM

3M™ Warmschrumpf-Verbindungs- und Abzweiggarituren FVAM

Die FVAM-Warmschrumpfgarnituren für Durchgangs- und Abzweigverbindungen können für alle gefüllten und ungefüllten Fernmelde- und Signalkabel ohne Druckluftüberwachung verwendet werden.



Merkmale:

- Die Garnituren entsprechen den "Technischen Lieferbedingungen der Deutschen Post AG"
- Die mitgelieferte Schutzeinlage dient zum Schutz des Kabelspleißes vor zu großer Wärmeeinwirkung und zum mechanischen Schutz.
- Eine nichtrostende Verschlusschiene verhindert ein Öffnen bzw. Verziehen der Manschette beim Schrumpfen.
- Eine außen auf der Manschette befindliche Beschichtung mit Temperaturindikatorfarbe zeigt die Beendigung des Schrumpfvorganges durch Farbumschlag an.
Aber: Farbumschlag nur bei Erreichen der maximalen Schrumpftemperatur.

Typ/Bestelltext

Ref.-No.

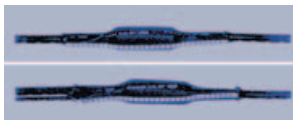
Warmschrumpfende Verbindungs- und Abzweiggarituren

für alle gefüllten und ungefüllten Fernmelde- und Signalkabel ohne Druckluftüberwachung.

VPE: 5, MBM: 5

Max. Fassungsvermögen (DA): Ø 0,4 mm = 30
 (Scotchlok™ Verbinder o.ä) Ø 0,6 mm = 20
 Ø 0,8 mm = 10

FVAM 1/6



VPE: 5, MBM: 5

Max. Fassungsvermögen (DA): Ø 0,4 mm = 100
 (Scotchlok™ Verbinder o.ä) Ø 0,6 mm = 50
 Ø 0,8 mm = 30

FVAM 2/6

VPE: 3, MBM: 3

Max. Fassungsvermögen (DA): Ø 0,4 mm = 150
 (Scotchlok™ Verbinder o.ä) Ø 0,6 mm = 100
 Ø 0,8 mm = 70

FVAM 3/6

VPE: 1, MBM: 3

Max. Fassungsvermögen (DA): Ø 0,4 mm = 200
 (Scotchlok™ Verbinder o.ä) Ø 0,6 mm = 200
 Ø 0,8 mm = 150

FVAM 4/6

VPE: 1, MBM: 2

Max. Fassungsvermögen (DA): Ø 0,4 mm = 400
 (Scotchlok™ Verbinder o.ä) Ø 0,6 mm = 300
 Ø 0,8 mm = 250

FVAM 5/6

VPE: 1, MBM: 2

Max. Fassungsvermögen (DA): Ø 0,4 mm = 600
 (Scotchlok™ Verbinder o.ä) Ø 0,6 mm = 500
 Ø 0,8 mm = 300

FVAM 6/6

Schirmverbinder bis 4 mm²

1 KP = 100 Stück
 VPE: 1, MBM: 1

4460 S

Abzweigset Sel

für die Erstellung von Fernmelde Abzweiggarituren mit 3M™ FVAM
 VPE: 1, MBM: 5

Abzweigset Sel

9.1 Warmschrumpftechnologie

9.1.2 3M™ Warmschrumpf-Reparaturmanschette HDCW

3M™ Warmschrumpf-Reparaturmanschette HDCW

Die 3M Reparaturmanschette Typ HDCW dient zur schnellen und sicheren Reparatur von beschädigten Kabelmänteln und bietet einen wasserdichten Abschluss auf allen Kunststoff- und Metallmänteln. Die Innenseite ist mit einem Heiß-Schmelzkleber beschichtet.

Als Verschluss dient eine nichtrostende Verschlusschiene aus Metall, die nach Abkühlen der Manschette entfernt werden kann. Zum Lieferumfang gehören die Manschette, die Verschlusschiene, Kabelreinigungstuch, Schmirgelleinen sowie die Montageanleitung.

Merkmale:

- Vielseitig einsetzbar
- Ausgleich von Unebenheiten und Hohlräumen durch Kleberinnenbeschichtung
- Einfachste Handhabung
- Strahlenvernetztes Polyolefin
- UV-beständig
(gemäß den Anforderungen nach DIN VDE 0207 Teil 3)
- halogenfrei

Typ/Bestelltext



Warmschrumpfende, kleberbeschichtete Reparaturmanschette für die schnelle, wasserdichte Reparatur beschädigter Kabelmäntel.

Kabeldurchmesser max/min 35/10 mm, VPE: 5, MBM: 5

Länge 250 mm
Länge 500 mm
Länge 750 mm
Länge 1000 mm
Länge 1200 mm

Ref.-No.

HDCW 35/10-250
HDCW 35/10-500
HDCW 35/10-750
HDCW 35/10-1000
HDCW 35/10-1200

Kabeldurchmesser max/min 55/15 mm, VPE: 5, MBM: 5

Länge 250 mm
Länge 500 mm
Länge 750 mm
Länge 1000 mm
Länge 1200 mm

HDCW 55/15-250
HDCW 55/15-500
HDCW 55/15-750
HDCW 55/15-1000
HDCW 55/15-1200

Kabeldurchmesser max/min 80/25 mm, VPE: 5, MBM: 5

Länge 250 mm
Länge 500 mm
Länge 750 mm
Länge 1000 mm
Länge 1200 mm

HDCW 80/25-250
HDCW 80/25-500
HDCW 80/25-750
HDCW 80/25-1000
HDCW 80/25-1200

Kabeldurchmesser max/min 110/30 mm, VPE: 5, MBM: 5

Länge 250 mm
Länge 500 mm
Länge 750 mm
Länge 1000 mm
Länge 1200 mm

HDCW 110/30-250
HDCW 110/30-500
HDCW 110/30-750
HDCW 110/30-1000
HDCW 110/30-1200

Kabeldurchmesser max/min 140/40 mm, VPE: 5, MBM: 5

Länge 250 mm
Länge 500 mm
Länge 750 mm
Länge 1000 mm
Länge 1200 mm

HDCW 140/40-250
HDCW 140/40-500
HDCW 140/40-750
HDCW 140/40-1000
HDCW 140/40-1200

9.1 Warmschrumpftechnologie

9.1.3 3M™ Dickwandige Warmschrumpf-Schläuche HDT-A x/x

3M™ Dickwandige Warmschrumpf-Schläuche HDT-A x/x

Dickwandige Warmschrumpfschläuche sind zur Verwendung an allen Kunststoff- und Massekabeln sowohl für Freiluft als auch für Erdverlegung geeignet. Die Anwendung umfaßt die Isolation und Abdichtung von Verbindungen jeglicher Art.

Prüfnormen: Germanischer Lloyd Typ S
VDE 0278 Teil 3
Bureau Veritas 2557/4899
Lloyds Register of Shipping
MIL-I-23053/15

Merkmale:

- Modifiziertes, strahlenvernetztes, selbstverlöschendes Polyolefin mit hoher Alterungsbeständigkeit
- UV-beständig und resistent gegen chemische Einflüsse
- Bei Schläuchen mit einem Schmelzkleber schmilzt der Kleber und dringt in alle Unebenheiten und Hohlräume ein. Das Eindringen von Feuchtigkeit wird somit ausgeschlossen.
- Als Außenschlauch für Steuerleitungs-Garnituren geeignet

Typ/Bestelltext



Dickwandige, selbstverlöschende Warmschrumpfschläuche mit Schmelzkleberbeschichtung. Für die alterungs-, UV- und feuchtigkeitsbeständige Isolation von Kunststoff- und Massekabeln. Länge: 1 m

Innendurchmesser vor/nach dem Schrumpf in mm: 12/3

VPE: 10, MBM: 10
VPE: 25, MBM: 25

HDT-A 12/3
HDT-A 12/3-B*

Innendurchmesser vor/nach dem Schrumpf in mm: 19/6

VPE: 5, MBM: 10
VPE: 25, MBM: 25

HDT-A 19/6
HDT-A 19/6-B*

Innendurchmesser vor/nach dem Schrumpf in mm: 30/8

VPE: 3, MBM: 9
VPE: 15, MBM: 15

HDT-A 30/8
HDT-A 30/8-B*

Innendurchmesser vor/nach dem Schrumpf in mm: 38/12

VPE: 2, MBM: 8
VPE: 15, MBM: 15

HDT-A 38/12
HDT-A 38/12-B*

Innendurchmesser vor/nach dem Schrumpf in mm: 48/15

VPE: 1, MBM: 5
VPE: 10, MBM: 10

HDT-A 48/15
HDT-A 48/15-B*

Innendurchmesser vor/nach dem Schrumpf in mm: 85/26

VPE: 1, MBM: 3
VPE: 5, MBM: 5

HDT-A 85/26
HDT-A 85/26-B*

Innendurchmesser vor/nach dem Schrumpf in mm: 115/38

VPE: 1, MBM: 2
VPE: 5, MBM: 5

HDT-A 115/38
HDT-A 115/38-B*

* Großpackung

9.1 Warmschrumpftechnologie

9.1.4 3M™ Mittelwandige Warmschrumpf-Schläuche MDT-A x/x

3M™ Mittelwandige Warmschrumpf-Schläuche MDT-A x/x

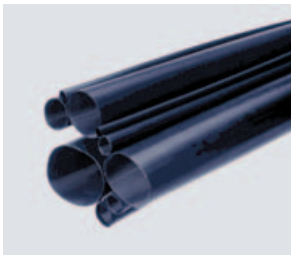
Mittelwandige Warmschrumpfschläuche sind zur Verwendung an allen Kunststoff- und Massekabel sowohl für Freiluft- als auch für Erdverlegung geeignet.

Prüfnormen: Germanischer Lloyd Typ S
VDE 0278 Teil 3
Lloyds Register of Shipping

Merkmale:

- Modifiziertes, strahlenvernetztes Polyolefin mit hoher Alterungsbeständigkeit
- UV-beständig, halogenfrei und resistent gegen chemische Einflüsse
- Durch die große Schrumpfrate bis zu 4,5 : 1 können große Durchmessersprünge mit einem Schlauch erfasst werden
- Bei Schläuchen mit einem Schmelzkleber schmilzt der Kleber und dringt in alle Unebenheiten und Hohlräume ein. Das Eindringen von Feuchtigkeit wird somit ausgeschlossen.

Typ/Bestelltext



Mittelwandige Warmschrumpfschläuche

mit Schmelzkleberbeschichtung. Für die alterungs-, UV- und feuchtigkeitsbeständige Isolation von Kunststoff- und Massekabeln.
Länge: 1 m

Innendurchmesser vor/nach dem Schrumpfung in mm: 12/3

VPE: 10, MBM: 10
VPE: 25, MBM: 25

MDT-A 12/3
MDT-A 12/3-B*

Innendurchmesser vor/nach dem Schrumpfung in mm: 19/6

VPE: 5, MBM: 10
VPE: 25, MBM: 25

MDT-A 19/6
MDT-A 19/6-B*

Innendurchmesser vor/nach dem Schrumpfung in mm: 27/8

VPE: 3, MBM: 9
VPE: 15, MBM: 15

MDT-A 27/8
MDT-A 27/8-B*

Innendurchmesser vor/nach dem Schrumpfung in mm: 32/7,5

VPE: 3, MBM: 9
VPE: 15, MBM: 15

MDT-A 32/7,5
MDT-A 32/7,5-B*

Innendurchmesser vor/nach dem Schrumpfung in mm: 38/12

VPE: 2, MBM: 8
VPE: 15, MBM: 15

MDT-A 38/12
MDT-A 38/12-B*

Innendurchmesser vor/nach dem Schrumpfung in mm: 50/18

VPE: 1, MBM: 5
VPE: 10, MBM: 10

MDT-A 50/18
MDT-A 50/18-B*

Innendurchmesser vor/nach dem Schrumpfung in mm: 70/26

VPE: 1, MBM: 3
VPE: 10, MBM: 10

MDT-A 70/26
MDT-A 70/26-B*

Innendurchmesser vor/nach dem Schrumpfung in mm: 90/36

VPE: 1, MBM: 3
VPE: 5, MBM: 5

MDT-A 90/36
MDT-A 90/36-B*

Innendurchmesser vor/nach dem Schrumpfung in mm: 120/40

VPE: 1, MBM: 2
VPE: 5, MBM: 5

MDT-A 120/40
MDT-A 120/40-B*

* Großpackung

9.1 Warmschrumpftechnologie

9.1.5 3M™ Dünnwandige Warmschrumpf-Schläuche GTI 3000



3M™ Dünnwandige Warmschrumpf-Schläuche GTI 3000

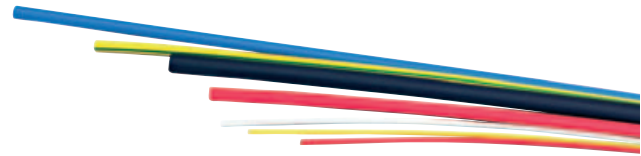
3M GTI 3000 Warmschrumpfschläuche bieten exzellente Werte für vielfältige Anwendungen in Industrie und Handwerk. Sie isolieren dabei elektrisch genauso sicher wie sie mechanischen Schutz bieten. Durch den großen Durchmesserbereich lassen sich alle Anwendungsbereiche mit wenigen Schläuchen abdecken. Das Haupteinsatzgebiet ist die elektrische Isolation und Kennzeichnung von Verbindungen bei Kabeln und Leitungen.

Der GTI 3000 bietet dabei eine glatte, glänzende Oberfläche in allen Farben.

Verfügbar in den Farben schwarz, rot, gelb, grün-gelb, blau, weiß, braun, grün und transparent.

Merkmale:

- Schrumpfrate 3:1
- Schneller Schrumpfung
- Hochflexibel
- Halogenfrei



Technische Daten:

Materialeigenschaften:

Schrumpfrate:	3:1
Längsschrumpfung:	- 5 max. %
Min. Schrumpftemperatur:	120 °C min
Betriebstemperatur:	- 55 bis +135°C
Dichte:	0,93 g/cm ³
Durchschlagfestigkeit:	35 kV / cm

Prüfnormen

Die GTI 3000 Warmschrumpfschläuche erfüllen die strengen Anforderungen vieler Umweltregularien, wie z. B. der europäischen Richtlinie RoHS (Restriction of Hazardous Substances).

Typ/Bestelltext



Dünnwandige Warmschrumpfschläuche GTI

Innendurchmesser vor/nach dem Schrumpfung in mm: 1,5/0,5*

Wanddicke vor/nach dem Schrumpfung in mm: 0,13/0,45

Lieferlänge: 1000 mm

GTI 1,5/0,5*

Innendurchmesser vor/nach dem Schrumpfung in mm: 3,5/1,0

Wanddicke vor/nach dem Schrumpfung in mm: 0,18/0,55

Lieferlänge: 1000 mm

GTI 3,0/1,0

Innendurchmesser vor/nach dem Schrumpfung in mm: 6,0/2,0

Wanddicke vor/nach dem Schrumpfung in mm: 0,19/0,65

Lieferlänge: 1000 mm

GTI 6,0/2,0**

Innendurchmesser vor/nach dem Schrumpfung in mm: 9,0/3,0

Wanddicke vor/nach dem Schrumpfung in mm: 0,20/0,75

Lieferlänge: 1000 mm

GTI 9,0/3,0

Innendurchmesser vor/nach dem Schrumpfung in mm: 18,0/6,0

Wanddicke vor/nach dem Schrumpfung in mm: 0,20/0,75

Lieferlänge: 1000 mm

GTI 18,0/6,0

Innendurchmesser vor/nach dem Schrumpfung in mm: 24,0/8,0

Wanddicke vor/nach dem Schrumpfung in mm: 0,25/1,0

Lieferlänge: 1000 mm

GTI 24,0/8,0**

Innendurchmesser vor/nach dem Schrumpfung in mm: 39,0/13,0

Wanddicke vor/nach dem Schrumpfung in mm: 0,30/1,15

Lieferlänge: 1000 mm

GTI 39,0/13,0

* nicht in grün-gelb lieferbar; ** nur in schwarz lieferbar

9.1 Warmschrumpftechnologie

9.1.5 3M™ Dünnwandige Warmschrumpf-Schläuche HSR



HSR (2:1) ohne Schmelzkleber in Spenderbox

Dünnwandige Warmschrumpfschläuche sind zur Isolierung und Kennzeichnung anwendbar.

Technische Daten:

Materialeigenschaften:

Schrumpfrate:	2 : 1
Längsschrumpf:	- 5%
Min. Schrumpftemperatur:	110 °C
Betriebstemperatur:	- 55 bis +135 °C
Dichte:	1,05 g / cm³
Bruchdehnung:	400 %
Wasseraufnahme:	0,15 %
Spezifischer	
Durchgangswiderstand:	1016 / cm
Durchschlagfestigkeit:	25 kV / mm
Brennverhalten:	selbstverlöschend



Merkmale:

- Modifiziertes, strahlenvernetztes, selbstverlöschendes Polyolefin mit hoher Alterungsbeständigkeit
- Einfache Handhabung durch die praktische Spenderbox
- Zur Kennzeichnung in vielen Farben erhältlich
- Nach der Montage flexibel, da kein Schmelzkleber vorhanden ist

Installationsmaterial

Typ/Bestelltext

Ref.-No.

Dünnwandige Warmschrumpfschläuche HSR

Innendurchmesser vor/nach dem Schrumpf in mm: 1,2/0,6 Wanddicke vor/nach dem Schrumpf in mm: 0,2/0,4 Rollenlänge: 12 m	HSR 1,2/0,6*
Innendurchmesser vor/nach dem Schrumpf in mm: 1,6/0,8 Wanddicke vor/nach dem Schrumpf in mm: 0,2/0,4 Rollenlänge: 12 m	HSR 1,6/0,8*
Innendurchmesser vor/nach dem Schrumpf in mm: 2,4/1,2 Wanddicke vor/nach dem Schrumpf in mm: 0,25/0,5 Rollenlänge: 11 m	HSR 2,4/1,2*
Innendurchmesser vor/nach dem Schrumpf in mm: 3,2/1,6 Wanddicke vor/nach dem Schrumpf in mm: 0,25/0,5 Rollenlänge: 11 m	HSR 3,2/0,6
Innendurchmesser vor/nach dem Schrumpf in mm: 4,8/2,4 Wanddicke vor/nach dem Schrumpf in mm: 0,25/0,5 Rollenlänge: 10 m	HSR 4,8/2,4
Innendurchmesser vor/nach dem Schrumpf in mm: 6,4/3,2 Wanddicke vor/nach dem Schrumpf in mm: 0,3/0,6 Rollenlänge: 9 m	HSR 6,4/3,2
Innendurchmesser vor/nach dem Schrumpf in mm: 9,5/4,8 Wanddicke vor/nach dem Schrumpf in mm: 0,3/0,6 Rollenlänge: 7 m	HSR 9,5/4,8
Innendurchmesser vor/nach dem Schrumpf in mm: 12,7/6,4 Wanddicke vor/nach dem Schrumpf in mm: 0,3/0,6 Rollenlänge: 6 m	HSR 12,7/6,4
Innendurchmesser vor/nach dem Schrumpf in mm: 19,0/9,5 Wanddicke vor/nach dem Schrumpf in mm: 0,4/0,8 Rollenlänge: 5 m	HSR 19,0/9,5
Innendurchmesser vor/nach dem Schrumpf in mm: 25,4/12,7 Wanddicke vor/nach dem Schrumpf in mm: 0,45/0,9 Rollenlänge: 3,5 m	HSR 25,4/12,7



9.1 Warmschrumpftechnologie

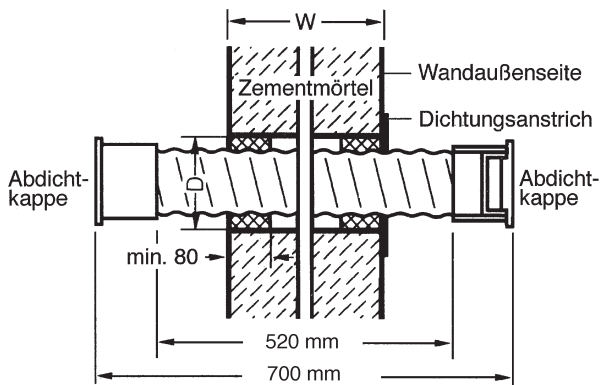
9.1.6 3M™ Warmschrumpf-Mauerdurchführung WMD

3M™ Warmschrumpf-Mauerdurchführung für Fernmeldekabel

Die 3M Warmschrumpf-Mauerdurchführung vom Typ WMD dient zur Abdichtung von Fernmeldekabeln in Mauer- und Wanddurchführungen.

Lieferumfang:

1 Stück Mauerdurchführung, bestehend aus einem auf einem Stützwendel geschrumpften Polyolefin-Schrumpfschlauch, Kabelreinigungstuch und die Montageanleitung.



Merkmale:

- Gas- und wasserdichte Einführung von Kabeln und Rohren in Gebäuden
- Einbau als Reservedurchführung möglich
- Kabel bzw. Rohre können zu einem späteren Zeitpunkt eingezo-gen werden
- Beschichtung der welligen Oberfläche mit einem speziellen Dichtungsmaterial; hierdurch wird beim Verschließen der Durchbruchsöffnung mit Mörtel oder Zement eine dauerhafte Wasserabdichtung erreicht.
- Maximale Wandstärke: 480 mm

Typ/Bestelltext

Ref.-No.

Warmschrumpf-Mauerdurchführung

Gas- und wasserdichte Warmschrumpf-Mauerdurchführung für Fernmelde- und Energiekabel.
VPE: 5, MBM: 5

Kabel-/Rohraußendurchmesser: **8 - 16 mm**

WMD 16/8

Kabel-/Rohraußendurchmesser: **10 - 26 mm**

WMD 26/10

Kabel-/Rohraußendurchmesser: **16 - 41 mm**

WMD 41/16

Kabel-/Rohraußendurchmesser: **26 - 59 mm**

WMD 59/26

9.2 Kaltschrumpftechnologie

9.2.1 3M™ Kaltschrumpf-Schläuche EPDM


 NEU

842-Serie

Die kaltschrumpfenden Schläuche der 842-Serie bestehen aus EPDM-Elastomer und sind zur Verwendung an allen kunststoff- und gummiisolierten Kabeln und Leitungen geeignet. Sowohl zur elektrischen Isolation bis 1kV und zur Kabelmantelreparatur als auch zum Schutz und zur Abdichtung von nicht-elektrischen Anwendungen. Der gleichbleibende radiale Anpressdruck gewährleistet eine sichere Abdichtung gegen Feuchtigkeit. Die Montage erfolgt ohne zusätzliches Werkzeug wie z.B. Schrumpfbrenner.

Merkmale:

- EPDM (Ethylen-Propylen-Dien-Terpolymer)
- Farbe: schwarz
- Einfache Installation, kein Werkzeug erforderlich
- Gute thermische Stabilität (Anwendungstemperatur: max 90°C)
- Wasserdicht, entspricht den Anforderungen von ANSIC119.1
- Beständig gegen Säuren und Laugen, Ozon und UV-Strahlen
- Hohe Elastizität
- Hohe Fäulnisbeständigkeit

Typ/Bestelltext



EPDM-Isolierschläuche

Länge: 152 mm, Anwendungsdurchmesser: 7,8 - 14,3 mm
VPE: 10, MBM: 20

8423.6

Länge: 203 mm, Anwendungsdurchmesser: 2,5 - 20,9 mm
VPE: 10, MBM: 20

8424.8 mit Adapter

Länge: 203 mm, Anwendungsdurchmesser: 10,1 - 20,9 mm
VPE: 10, MBM: 20

8425.8

Länge: 229 mm, Anwendungsdurchmesser: 13,9 - 30,1 mm
VPE: 10, MBM: 20

8426.9

Länge: 279 mm, Anwendungsdurchmesser: 13,9 - 30,1 mm
VPE: 10, MBM: 20

8426.11

Länge: 152 mm, Anwendungsdurchmesser: 17,5 - 35,1 mm
VPE: 10, MBM: 20

8427.6

Länge: 305 mm, Anwendungsdurchmesser: 17,5 - 35,1 mm
VPE: 10, MBM: 10

8427.12

Länge: 406 mm, Anwendungsdurchmesser: 17,5 - 35,1 mm
VPE: 10, MBM: 10

8427.16

Länge: 152 mm, Anwendungsdurchmesser: 23,6 - 49,2 mm
VPE: 10, MBM: 20

8428.6

Länge: 305 mm, Anwendungsdurchmesser: 23,6 - 49,2 mm
VPE: 10, MBM: 10

8428.12

Länge: 457 mm, Anwendungsdurchmesser: 23,6 - 49,2 mm
VPE: 10, MBM: 10

8428.18

Länge: 152 mm, Anwendungsdurchmesser: 32,2 - 67,8 mm
VPE: 10, MBM: 10

8429.6

Länge: 229 mm, Anwendungsdurchmesser: 32,2 - 67,8 mm
VPE: 10, MBM: 10

8429.9

Länge: 305 mm, Anwendungsdurchmesser: 32,2 - 67,8 mm
VPE: 10, MBM: 10

8429.12

Länge: 457 mm, Anwendungsdurchmesser: 32,2 - 67,8 mm
VPE: 10, MBM: 10

8429.18

Länge: 229 mm, Anwendungsdurchmesser: 42,6 - 93,7 mm
VPE: 10, MBM: 10

8430.9

Länge: 457 mm, Anwendungsdurchmesser: 42,6 - 93,7 mm
VPE: 10, MBM: 10

8430.18

9.2 Kaltschrumpftechnologie

9.2.1 3M™ Kaltschrumpf-Schläuche Silikon



844-Serie

Die kaltschrumpfenden Schläuche der 844-Serie bestehen aus hoch elastischem Silikon und sind zur Verwendung an allen kunststoff- und gummiisolierten Kabeln und Leitungen geeignet. Sowohl zur elektrischen Isolation bis 1kV und zur Kabelmantelreparatur als auch zum Schutz und zur Abdichtung von nicht-elektrischen Anwendungen. Der gleichbleibende radiale Anpressdruck gewährleistet eine sichere Abdichtung gegen Feuchtigkeit. Die Montage erfolgt ohne zusätzliches Werkzeug wie z.B. Schrumpfbrenner.

Merkmale:

- Hochelastischer Silikongummi
- Farbe: lichtgrau, schwarz
- Einfache Installation, kein Werkzeug erforderlich
- Anwendungstemperaturbereich -55° bis +260°C
- Wasserdicht, entspricht den Anforderungen von ANSI C119.1
- Hohe Elastizität
- Gute thermische Stabilität
- Alterungsbeständig
- Feuchtigkeitsbeständig
- Selbstverlöschend
- Beständig gegen Säuren und Laugen, Ozon und UV-Strahlung



Typ/Bestelltext

Ref.-No.

Kaltschrumpfschlauch Serie 844, Farbe: lichtgrau



Anwendung Ø mm:	Länge (mm):	
7,0 - 14,0	44	8443.2
7,0 - 14,0	159	8443.6,5
9,0 - 18,0	57	8445.2,5
9,0 - 18,0	179	8445.7,5
12,0 - 24,0	76	8447.3,2
12,0 - 24,0	184	8447.8

Weitere Abmessungen auf Anfrage.

Kaltschrumpfschlauch Serie 844, Farbe: schwarz



Anwendung Ø mm:	Länge (mm):	
6,0 - 25,0	125	8443.4,9
13,5 - 39,0	130	NC-37

Weitere Abmessungen auf Anfrage.

9.2 Kaltschrumpftechnologie

9.2.2 3M™ Garnituren für Antennenverbindungen 98-KC-Serie



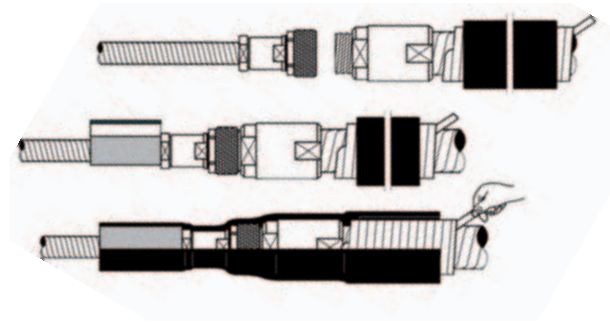
98-KC-Serie

Mit den Koaxial-Dichtungskits der 98-KC-Serie werden Koaxial-Stecker und Antenneneinführungen im Innen- und Freiluftbereich zuverlässig vor Feuchtigkeit geschützt. Ihr Einsatzgebiet ist die witterungsbeständige Feuchtigkeitsisolation und flexibler Knickschutz für Koaxial-Stecker und Antenneneinführungen.

Koaxial-Dichtungskits sind speziell für die Anforderungen im Bereich von Mobilfunkantennen und Basisstationen entwickelt. Die einfache und schnelle Montage der Kaltschrumpfschläuche durch Herausziehen der Stützwendel, ermöglicht einen zuverlässigen Einbau auch ohne spezielle Werkzeuge, wie z.B. Schrumpfbrenner. Nach der Montage sorgt der Kaltschrumpfschlauch durch seinen gleichbleibenden radialen Anpressdruck für einen zuverlässigen Schutz gegen Feuchtigkeit.

Merkmale:

- Material: Silikon/EPDM-Elastomer
- Farbe: schwarz, lichtgrau
- Einfache Installation, kein Werkzeug erforderlich
- Anwendungstemperaturbereich:
Silikon: -55 °C bis +255 °C
EPDM: max 90 °C
- Wasserdicht, entspricht den Anforderungen von ANSIC119.1
- Schutzart: IP 68, entspricht Prüfnormen nach VDE 0470 Teil 1, 11/92 (IEC529,89) und VDE 0470 Teil 2, 04.93 (IEC1032,90)
- Hohe Elastizität
- Gute thermische Stabilität
- Beständig gegen Säuren und Laugen, Ozon und UV-Strahlung



Typ/Bestelltext

Ref.-No.

98-KC-Serie

Anwendung: Antenneneinführung
Anwendungsbereich: 13,5 - 39,0 mm
1/2"

Material: Silikon

98-KC 11

Anwendung: Antenneneinführung und Steckerabdichtung
Anwendungsbereich: 13,5 - 49,3 mm
1/2" - 7/8"
5/6" - 7/8"

Material: EPDM-Elastomer

98-KC 21

Anwendung: Antenneneinführung und Steckerabdichtung
Anwendungsbereich: 13,5 - 67,8 mm
1/2" - 1 1/4"
1/2" - 1 5/8"
5/8" - 1 1/4"
5/8" - 1 5/8"

Material: EPDM-Elastomer

98-KC 31

9.3 Klebebänder

9.3.1 3M™

PVC-Isolierbänder / Spezial-Klebebänder

Typ/Bestelltext

Ref.-No.

3M™ PVC-Isolierbänder



Witterungsbeständiges, 0,25 mm dickes, besonders robustes PVC-Isolierband für kleinere Kabelmantelreparaturen und zur Isolation blanker Stromschienen.

PVC-Isolierband

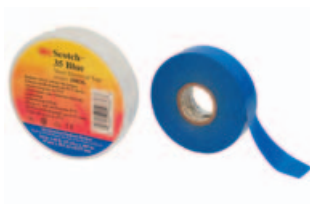
Maße (B x L x D): 12 x 33 x 0,25 mm Farbe: schwarz **Scotch 22**
VPE: 48, MBM: 48

Maße (B x L x D): 19 x 33 x 0,25 mm Farbe: schwarz **Scotch 22**
VPE: 48, MBM: 48

Maße (B x L x D): 25 x 33 x 0,25 mm Farbe: schwarz **Scotch 22**
VPE: 48, MBM: 48

Maße (B x L x D): 38 x 33 x 0,25 mm Farbe: schwarz **Scotch 22**
VPE: 12, MBM: 12

Maße (B x L x D): 50 x 33 x 0,25 mm Farbe: schwarz **Scotch 22**
VPE: 48, MBM: 48



Witterungsbeständiges, 0,18 mm dickes, farbiges PVC-Klebeband mit hervorragender Elastizität und Klebkraft, zum Isolieren und Kennzeichnen.

PVC-Isolierband

Maße (B x L x D): 19 x 20 x 0,18 mm

Farbe:	weiß	Scotch 35
Farbe:	rot	Scotch 35
Farbe:	grün	Scotch 35
Farbe:	blau	Scotch 35
Farbe:	gelb	Scotch 35
Farbe:	orange	Scotch 35
Farbe:	braun	Scotch 35
Farbe:	grau	Scotch 35

VPE: 20, MBM: 20



Witterungsbeständiges, 0,18 mm dickes, PVC-Isolierband mit hervorragender Elastizität und Klebkraft. Zum Isolieren und als Schutz vor Feuchtigkeit, verdünnten Säuren und Laugen.

PVC-Isolierband

Maße (B x L x D): 19 x 33 x 0,18 mm Farbe: schwarz **Scotch Super 33+**
VPE: 48, MBM: 48

Maße (B x L x D): 25 x 33 x 0,18 mm Farbe: schwarz **Scotch Super 33+**
VPE: 48, MBM: 48

Maße (B x L x D): 38 x 33 x 0,18 mm Farbe: schwarz **Scotch Super 33+**
VPE: 12, MBM: 12

Maße (B x L x D): 50 x 33 x 0,18 mm Farbe: schwarz **Scotch Super 33+**
VPE: 5, MBM: 35

Maße (B x L x D): 19 x 6 x 0,18 mm Farbe: schwarz **Scotch Super 33+**
VPE: 100, MBM: 100

Maße (B x L x D): 19 x 20 x 0,18 mm Farbe: schwarz **Scotch Super 33+**
VPE: 100, MBM: 100



Witterungsbeständiges, 0,22 mm dickes Klebeband mit hervorragender Elastizität und Klebkraft auch bei niedrigen Temperaturen. Zum Isolieren und als Schutz vor Feuchtigkeit, verdünnten Säuren und Laugen.

PVC-Isolierband

Farbe: schwarz

Maße (B x L x D): 25 x 33 x 0,22 mm VPE: 48 MBM: 48 **Scotch Super 88**
38 x 33 x 0,22 mm VPE: 12 MBM: 12 **Scotch Super 88**
19 x 6 x 0,22 mm VPE: 100 MBM: 100 **Scotch Super 88**
19 x 20 x 0,22 mm VPE: 100 MBM: 100 **Scotch Super 88**

9.3 Klebebänder

9.3.1 3M™

PVC-Isolierbänder / Spezial-Klebebänder

Typ/Bestelltext

Ref.-No.

3M™ PVC-Isolierbänder



Universal PVC-Isolierband, 0,15 mm dick, mit guten elektrischen und mechanischen Eigenschaften, zum Isolieren, Bündeln und Kennzeichnen. In vielen verschiedenen Farben erhältlich.

PVC-Isolierband

VPE: 100, MBM: 100

Maße (B x L x D):	15 x 10 x 0,15 mm	Farbe:	schwarz	Temflex 1500
			blau	Temflex 1500
			braun	Temflex 1500
			gelb	Temflex 1500
			grün/gelb	Temflex 1500
			orange	Temflex 1500
			rot	Temflex 1500
			weiß	Temflex 1500
			violett	Temflex 1500
			grün/grün	Temflex 1500
			grau	Temflex 1500

Maße (B x L x D):	15 x 25 x 0,15 mm	Farbe:	schwarz	Temflex 1500
			blau	Temflex 1500
			braun	Temflex 1500
			gelb	Temflex 1500
			grün/gelb	Temflex 1500
			orange	Temflex 1500
			rot	Temflex 1500
			weiß	Temflex 1500
			violett	Temflex 1500
			grün/grün	Temflex 1500
			grau	Temflex 1500

Maße (B x L x D):	19 x 25 x 0,15 mm	Farbe:	schwarz	Temflex 1500
			blau	Temflex 1500
			braun	Temflex 1500
			gelb	Temflex 1500
			grün/gelb	Temflex 1500
			orange	Temflex 1500
			rot	Temflex 1500
			weiß	Temflex 1500
			violett	Temflex 1500
			grün/grün	Temflex 1500
			grau	Temflex 1500

Maße (B x L x D):	25 x 25 x 0,15 mm	Farbe:	schwarz	Temflex 1500
-------------------	-------------------	--------	----------------	--------------

3M™ Spezial-Klebebänder



Kupferfolie mit leitfähigem Acryl-Klebstoff zur Ableitung statischer Aufladung und Abschirmung elektromagnetischer Felder an Bauteilen und Geräten.

Maße (B x L x D): 12 x 16,5 x 0,07 mm VPE: 19, MBM: 19
 Maße (B x L x D): 19 x 16,5 x 0,07 mm VPE: 12, MBM: 12

Scotch 1181
Scotch 1181

9.3 Klebebänder

9.3.2 3M™

Gewebebänder

Typ/Bestelltext

Ref.-No.

3M™ Gewebebänder



Reißfestes und sehr gut beschriftbares, imprägniertes Zellwollgewebband zum Kennzeichnen, Bündeln und Befestigen.

Gewebebänder

Maße (B x L x D): 12 x 50 x 0,27 mm,
VPE: 18, MBM: 18

Farbe: **grau** **Scotch 9545**
schwarz **Scotch 9545**
weiß **Scotch 9545**
gelb **Scotch 9545**
rot **Scotch 9545**
blau **Scotch 9545**
grün **Scotch 9545**

Maße (B x L x D): 15 x 50 x 0,27 mm,
VPE: 15, MBM: 15

Farbe: **grau** **Scotch 9545**
schwarz **Scotch 9545**
weiß **Scotch 9545**
gelb **Scotch 9545**
rot **Scotch 9545**
blau **Scotch 9545**
grün **Scotch 9545**

Maße (B x L x D): 19 x 50 x 0,27 mm,
VPE: 12, MBM: 12

Farbe: **grau** **Scotch 9545**
schwarz **Scotch 9545**
weiß **Scotch 9545**
gelb **Scotch 9545**
rot **Scotch 9545**
blau **Scotch 9545**
grün **Scotch 9545**

Maße (B x L x D): 25 x 50 x 0,27 mm,
VPE: 9, MBM: 9

Farbe: **grau** **Scotch 9545**
schwarz **Scotch 9545**
weiß **Scotch 9545**
gelb **Scotch 9545**
rot **Scotch 9545**
blau **Scotch 9545**
grün **Scotch 9545**

Maße (B x L x D): 30 x 50 x 0,27 mm,
VPE: 7, MBM: 7

Farbe: **grau** **Scotch 9545**
schwarz **Scotch 9545**
weiß **Scotch 9545**
gelb **Scotch 9545**
rot **Scotch 9545**
blau **Scotch 9545**
grün **Scotch 9545**

Maße (B x L x D): 38 x 50 x 0,27 mm,
VPE: 6, MBM: 6

Farbe: **grau** **Scotch 9545**
schwarz **Scotch 9545**
weiß **Scotch 9545**
gelb **Scotch 9545**
rot **Scotch 9545**
blau **Scotch 9545**
grün **Scotch 9545**

Maße (B x L x D): 50 x 50 x 0,27 mm,
VPE: 5, MBM: 5

Farbe: **grau** **Scotch 9545**
schwarz **Scotch 9545**
weiß **Scotch 9545**
gelb **Scotch 9545**
rot **Scotch 9545**
blau **Scotch 9545**
grün **Scotch 9545**

9.4 Zubehör, Montagematerial und Messgeräte

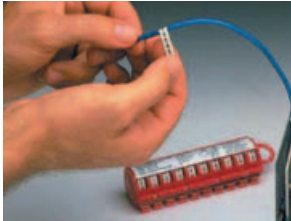
9.4.1 3M™ ScotchCode™ Kabelmarkierer



Typ/Bestelltext

Ref.-No.

3M™ ScotchCode™ Kabelmarkierer



Kabelmarkierer

Selbstklebende Kennzeichnungsbänder aus bedruckten Polyesterfilm zum dauerhaften Markieren von Kabeln und Leitungen. Praktisch, flexibel und ohne Werkzeug verarbeitbar. Im praktischen Dispenser mit Abreissvorrichtung.

Spender gefüllt mit Zahlen von 0 - 9
VPE: 10, MBM: 10

STD-0/9

Spender gefüllt mit 10 verschiedenen Farben
VPE: 25, MBM: 25

STD-C

Spender gefüllt mit Symbolen:
L1, L2, L3, T1, T2, T3, +, -, N, PE
VPE: 10, MBM: 10

STD-L1

Nachfüllrollen für Kabelmarkierspender STD

ME = KP, 1KP = 10 Rollen, VPE: 5, MBM: 5

Nachfüllrolle mit	Symbol "-"	SDR--(Minus)
Nachfüllrolle mit	Symbol "+"	SDR+(Plus)
Nachfüllrolle mit	Ziffer "0"	SDR-0
Nachfüllrollen sortiert mit	Zahlen 0 bis 9	SDR-0/9
Nachfüllrolle mit	Ziffer "1"	SDR-1
Nachfüllrolle mit	Ziffer "2"	SDR-2
Nachfüllrolle mit	Ziffer "3"	SDR-3
Nachfüllrolle mit	Ziffer "4"	SDR-4
Nachfüllrolle mit	Ziffer "5"	SDR-5
Nachfüllrolle mit	Ziffer "6"	SDR-6
Nachfüllrolle mit	Ziffer "7"	SDR-7
Nachfüllrolle mit	Ziffer "8"	SDR-8
Nachfüllrolle mit	Ziffer "9"	SDR-9
Nachfüllrolle mit	Symbol "L1"	SDR-L1
Nachfüllrolle mit	Symbol "L2"	SDR-L2
Nachfüllrolle mit	Symbol "L3"	SDR-L3
Nachfüllrolle mit	Symbol "N"	SDR-N
Nachfüllrolle mit	Symbol "PE"	SDR-PE
Nachfüllrolle mit	Symbol "T1"	SDR-T1
Nachfüllrolle mit	Symbol "T2"	SDR-T2
Nachfüllrolle mit	Symbol "T3"	SDR-T3

Spender mit individuell beschriftbaren, temperatur- und witterungsbeständigen Kabelmarkierern, VPE: 10, MBM: 10

Spender gefüllt mit 70 Einzelmarkierern

Größe: 125 mm x 26 mm x 20 mm

SLW

Spender gefüllt mit 250 Einzelmarkierern

Größe 35 mm x 19 mm x 8 mm

SWD

Nachfüllrolle mit **70 Einzelmarkierern**

SLW-R

Nachfüllrolle mit **250 Einzelmarkierern**

SWD-R

9.4 Zubehör, Montagematerial und Messgeräte

9.4.2 3M™

Kabelgleitmittel / Rollfeder / Dauermagnete

Typ/Bestelltext

Ref.-No.

3M™ Kabelgleitmittel Lub-I



Wasserbasiertes, hautverträgliches, nicht fettendes oder verklebendes Kabelgleitmittel für den Installationsbereich. Reduziert den Reibungswiderstand beim Kabeleinzug und verhindert dadurch sicher Kabelmantelschäden.

Kabelgleitmittel

0,20 l Tube, VPE: 12, MBM: 12

Lub-I 0,20

Kabelgleitmittel

0,95 l Flasche, VPE: 12, MBM: 12

Lub-I 0,95

Kabelgleitmittel

3,78 l Flasche, VPE: 4, MBM: 4

Lub-I 3,78

3M™ Kontakt-Rollfeder



Kontakt-Rollfedern für alle Kunststoff- und Bleimantelkabel einsetzbar.

Kontakt-Rollfedern

Anwendungsbereich (Ø): 4 - 10 mm
VPE: 100, MBM: 100

P 59

Anwendungsbereich (Ø): 9 - 15 mm
VPE: 100, MBM: 100

P 60

Anwendungsbereich (Ø): 14 - 22 mm
VPE: 100, MBM: 100

P 61

Anwendungsbereich (Ø): 18,5 - 29 mm
VPE: 50, MBM: 50

P 62

Anwendungsbereich (Ø): 23,5 - 37 mm
VPE: 50, MBM: 50

P 63

Anwendungsbereich (Ø): 31 - 50 mm
VPE: 25, MBM: 25

P 64

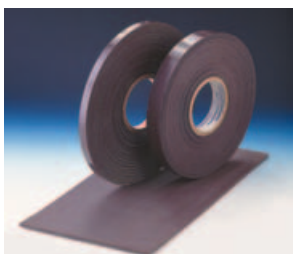
Anwendungsbereich (Ø): 44 - 70 mm
VPE: 20, MBM: 20

P 65

Anwendungsbereich (Ø): 58 - 94 mm
VPE: 10, MBM: 10

P 66

3M™ Dauermagnete



Flexible, zuschneidbare Magnete in Bandform (mit einseitiger Kleberbeschichtung) für die ablösbare Befestigung von Bezeichnungsschildern an metallischen Oberflächen

Flexible Dauermagnete in Bandform

Maße (B x L x D): 12 x 30,5 x 0,9 mm
VPE: 10, MBM: 10

MGO 1316

Maße (B x L x D): 19 x 30,5 x 0,9 mm
VPE: 5, MBM: 5

MGO 1316

Maße (B x L x D): 25 x 30,5 x 0,9 mm
VPE: 5, MBM: 5

MGO 1316

Maße (B x L x D): 12 x 30,5 x 1,5 mm
VPE: 10, MBM: 10

MGO 1317

Maße (B x L x D): 19 x 30,5 x 1,5 mm
VPE: 5, MBM: 5

MGO 1317

Maße (B x L x D): 25 x 30,5 x 1,5 mm
VPE: 5, MBM: 5

MGO 1317



Typ/Bestelltext

Ref.-No.

Scotch™ Wartungs- und Pflege-Sprays



Streichfähiger klarer Isolierlack mit sehr guten Isolier- und Haftigenschaften. Im Deckel eingearbeiteter Pinsel für bequemes Auftragen.

streichfähiger Isolierlack

Inhalt: 440 ml, VPE: 10, MBM: 10

Scotchkote 9900

Wirksamer Korrosionsschutz auf Gummi-Asphalt-Basis für Rohre, Kabelpritschen, Batterie- und Kabelschränke sowie Schweißnähte.

Korrosionsschutzspray Inhalt: 400 ml, VPE: 6, MBM: 12

Scotch 1600

Isolier- und Überzugslack auf Acrylharzbasis als Schutzüberzug an elektrischen Verbindungen, Schaltern, Schaltanlagen und Bauteilen. Durchschlagsfest, UV-, chemikalien- und temperaturbeständig.

Isolierlack, klar Inhalt: 400 ml, VPE: 6, MBM: 12

Scotch 1601

Isolierlack, rot Inhalt: 400 ml, VPE: 6, MBM: 12

Scotch 1602

Isolierlack, schwarz Inhalt: 400 ml, VPE: 6, MBM: 12

Scotch 1603

Isolierlack, grau Inhalt: 400 ml, VPE: 6, MBM: 12

Scotch 1604

Hochtemperaturbeständiger, kathodischer Korrosionsschutz, der zu einem krater- und porenfreien Schutzfilm auf metallischen Oberflächen aushärtet.

Aluminiumspray Inhalt: 400 ml, VPE: 6, MBM: 12

Scotch 1616

Sehr gut haftendes Schmier- und Schutzöl zum Einsatz bei der Bearbeitung von Hart- und Weichmetallen.

Bohr- und Schneideöl Inhalt: 400 ml, VPE: 6, MBM: 12

Scotch 1634

Druckluft als idealer Staubentferner für schwer zugängliche Bereiche wie Tastaturen oder aber in Geräten

Druckluftspray Inhalt: 400 ml, VPE: 6, MBM: 12

Scotch 1638

Schützt durch elektrochemische Verbindung mit Metall dauerhaft gegen Rost und Korrosion gefährdeter Metallkonstruktionen. Punktschweissfähig, überlackierbar, UV-, chemikalien- und temperaturbeständig bis 500°C.

Zinkspray Inhalt: 400 ml, VPE: 6, MBM: 12

Scotch 1617

Einfach zu verarbeitende Isolations- und Dichtungsmasse mit fungizider Ausstattung für vielfältige Installations- und Montageaufgaben. Durchschlagsfest und temperaturbeständig von -50°C bis + 200 °C.

Silikondichtmasse Inhalt: 200 ml, VPE: 6, MBM: 12

Scotch 1619

9.4 Zubehör, Montagematerial und Messgeräte

9.4.3 Scotch™

Wartungs- und Pflege-Sprays

Typ/Bestelltext

Ref.-No.

Scotch™ Wartungs- und Pflege-Sprays



Universell einsetzbares Pflege- Schutz- und Schmiermittel für mechanische Geräte, bewegliche Teile und empfindliche Oberflächen.

Silikon-Universalspray Inhalt: 400 ml, VPE: 6, MBM: 12

Scotch 1609

Schnelltrocknender Kleber für die Befestigung und Fixierung leichter Materialien. (z.B. Papier, Gewebe, Styropor)

Sprühkleber Inhalt: 400 ml, VPE: 6, MBM: 12

Scotch 1611

Spray zum Lösen von Schmutz, leichten Oxydschichten und Verunreinigungen an Schaltern, Relais und Kontakten. Trocknet rückstandsfrei, ist besonders schonend und kann auch als Sprühwäsche genutzt werden.

Spezial-Kontakt-Spray Inhalt: 400 ml, VPE: 6, MBM: 12

Scotch 1625

Hochwirksames Reinigungsspray zum Lösen von Ölen, Fetten, Verharzungen und Teer an Elektrogeräten, Maschinen, Motoren und Generatoren. Rückstandsfrei und nicht korrodierend. Kann u.U. Kunststoff angreifen.

Reiniger und Entfetter Inhalt: 400 ml, VPE: 6, MBM: 12

Scotch 1626

Staubabweisendes, antistatisches und nicht fettendes Kunststoffpflegemittel für alle Kunststoffoberflächen.

Oberflächenpflege Inhalt: 400 ml, VPE: 6, MBM: 12

Scotch 1628

Antistatikspray zur gezielten Reduktion lokaler, unerwünschter elektrostatischer Aufladungen im Umfeld elektrischer Geräte und von Textilien.

Antistatikspray Inhalt: 400 ml, VPE: 6, MBM: 12

Scotch 1629

Langanhaltende Kältewirkung für die Lokalisierung thermischer Fehler an elektronischen Bauteilen und Geräten. Trocknet rückstandsfrei.

Kältespray Inhalt: 400 ml, VPE: 6, MBM: 12

Scotch 1632

9.4 Zubehör, Montagematerial und Messgeräte

9.4.4 Scotchtrak™ Infrarot Pyrometer



IR-500

Mit nur einem Knopfdruck lässt sich die Oberflächentemperatur mit Hilfe des robusten und ultraleichten 3M Pyrometers IR-500 schnell und einfach messen: immer und überall – auch dort, wo das direkte Berühren nicht möglich ist.

Frühzeitig mögliche Schäden ermitteln und dadurch die Sicherheit erhöhen – mit regelmäßigen Messungen mit dem IR-500 geht das ganz einfach.

Merkmale:

- Berührungslose Temperaturmessung
- Immer griffbereit durch handliches Taschenformat
- Einfache Handhabung durch Ein-Knopf-Bedienung
- Breiter Temperaturbereich (–18°C bis +260°C)
- Flexible Einsatzmöglichkeiten



Technische Daten:

Temperaturbereich:	–18 °C bis +275 °C
Optik:	8:1
Emissionsgrad:	0,95 (voreingestellt)
Spektrale Empfindlichkeit:	7 – 18µm
Genauigkeit:	± 2%
Reproduzierbarkeit:	± 2%
Ansprechzeit:	500 ms
Relative Luftfeuchte:	10% bis 95%
	nicht-kondensierend bis 30°C
Arbeitstemperatur:	0 °C bis +50°C
Lagertemperatur:	–20°C bis +65°C (ohne Batterie)
Stromversorgung:	9V-Batterie

Typ/Bestelltext

Scotchtrak™ IR-500 Infrarot Pyrometer
VPE: 1 Stück

Ref.-No.

R-500